

informex



INTRODUZIONE A WINDOWS 95

Windows 95 è il nuovo sistema operativo di Microsoft per i personal computer. È un'evoluzione del precedente Windows 3.11 e risulta più semplice da usare pur fornendo più possibilità all'utente e maggiore potenza di elaborazione.

Tramite Windows 95 si controllano tutte le funzioni del personal computer: si attivano i programmi, si creano nuovi documenti, si richiamano lavori fatti in precedenza per stamparli o modificarli, così come ci si può connettere ad una rete di computer o avere accesso ad Internet.

L'ambiente di lavoro di Windows 95 è estremamente personalizzabile e le immagini riportate in questa dispensa possono differire in modo più o meno evidente rispetto a quelle che appaiono sullo schermo, ma gli elementi di base rimangono comunque gli stessi.

Lo schermo

Lo schermo di Windows 95 è completamente occupato dal desktop, o piano di lavoro.

Alcuni oggetti sono visualizzati -generalmente nella parte di sinistra del desktop- sotto forma di icone, immagini che rappresentano programmi, documenti o altri elementi dell'ambiente di Windows 95.

La zona inferiore del desktop è occupata dalla barra delle applicazioni che, come viene illustrato più avanti, fornisce all'utente indicazioni sullo stato di attività dei programmi.

Gli oggetti possono differire a seconda della configurazione del computer, ma quelli fondamentali dovrebbero essere sempre presenti. Vengono qui descritti:





Risorse del
computer

Permette di visualizzare e selezionare le risorse di cui dispone il computer; in pratica consente di accedere ai dischi e al loro contenuto o ai programmi di impostazione generale di Windows 95



Risorse di rete

Serve per visualizzare ed accedere ai dati e ai programmi che altri computer collegati in rete mettono a disposizione. (disponibile solo se il pc è collegato ad una rete)



Cestino

È un'area di memoria temporanea per i file cancellati. Permette di recuperare documenti eliminati per errore anche se in precedenti sessioni di lavoro.



Pulsante
Avvio

È inserito nella barra delle applicazioni. Serve per accedere al menù dei comandi di Windows 95 e per avviare programmi, aprire documenti, modificare le impostazioni del sistema, visualizzare la Guida, rintracciare file.

Mouse e tastiera

L'uso di un sistema di puntamento, quale un mouse, risulta pressoché indispensabile in Windows 95.

Sullo schermo è visualizzata una freccia che rappresenta il puntatore del mouse, grazie alla quale si indicano gli elementi su cui si desidera agire. Il puntatore del mouse segue gli spostamenti che vengono impartiti al mouse stesso, traducendo in operazioni sullo schermo gli spostamenti che vengono eseguiti con la mano.

informex

Le azioni che il mouse può eseguire sono:

Clic: per la selezione di un oggetto o l'attivazione di un menù. Viene realizzato normalmente premendo il tasto di sinistra del mouse, a meno che non si richiami un menù rapido o le proprietà di un elemento, nel qual caso il clic viene realizzato tramite il tasto di destra.

Doppio clic: per lanciare un programma o aprire una cartella. Premere e rilasciare il tasto di sinistra del mouse due volte in rapida successione.

Trascinamento: per spostare elementi sullo schermo. Premere il tasto di sinistra del mouse, tenerlo premuto mentre si sposta il mouse, quindi rilasciarlo.

Se non viene diversamente configurata nelle preferenze, l'impostazione dei tasti del mouse è quella descritta. Per gli utenti che desiderano usare il mouse con la mano sinistra è possibile impostare l'uso per mancini in cui il significato dei tasti è invertito tra destro e sinistro.

La tastiera appositamente disegnata per Windows 95 prevede due tasti supplementari. Il tasto che riporta il simbolo di Windows 95 (presente sia a destra che a sinistra della barra spazio) apre il menù Avvio, mentre il secondo tasto corrisponde alla pressione del tasto di destra del mouse per l'elemento selezionato.

Differenze rispetto a Windows 3.x

Gli utenti che migrano da Windows 3.x a Windows 95 non trovano più alcune icone che permettevano un accesso rapido alle risorse. Vengono qui riportate le principali modifiche.



Program Manager

I gruppi di programmi delle precedenti versioni di Windows sono visualizzati sotto forma di cartelle nel menù Programmi.

Per aprire il menù Programmi fare clic sul pulsante Avvio e quindi scegliere Programmi



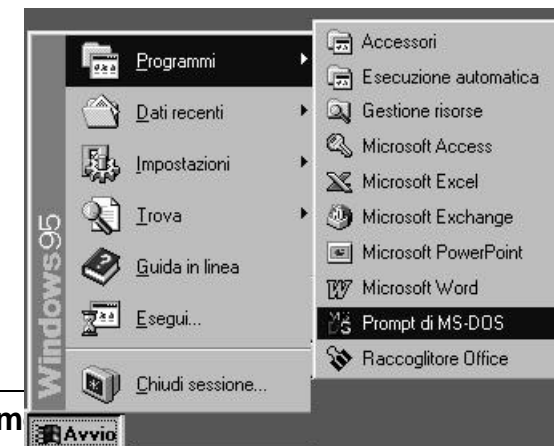
File Manager

La gestione dei file viene realizzata in Windows 95 tramite Gestione Risorse, che è selezionabile facendo clic sul pulsante Avvio, selezionando Programmi e quindi scegliendo Gestione Risorse



Prompt di MS-DOS

Per aprire una finestra Dos fare clic sul pulsante Avvio, scegliere Programmi, quindi Prompt di MS-DOS





Pannello di controllo

Il nuovo Pannello di controllo di Windows 95 è raggiungibile facendo clic sul pulsante Avvio, scegliendo Impostazioni, quindi Pannello di controllo



Print Manager

Per installare una stampante o visualizzare informazioni sui documenti in fase di stampa fare clic sul pulsante Avvio, scegliere Impostazioni, quindi Stampanti



Comando Esegui

Per utilizzare il comando Esegui fare clic sul pulsante Avvio, quindi scegliere Esegui

Passaggio tra le applicazioni

Per passare da una finestra di applicazione all'altra fare clic sul pulsante corrispondente nella barra delle applicazioni. In alternativa è possibile utilizzare la combinazione di tastiera ALT-TAB, come nelle precedenti versioni di Windows

**Pulsante di chiusura**

Per chiudere una finestra fare clic sul pulsante di chiusura nell'angolo superiore destro della finestra. A fianco del pulsante di chiusura si trovano i tradizionali pulsanti di riduzione ad icona e di ingrandimento



informex

Nuove caratteristiche di Windows 95

Oltre ad un miglioramento delle caratteristiche delle versioni precedenti, Windows 95 dispone di caratteristiche completamente nuove:

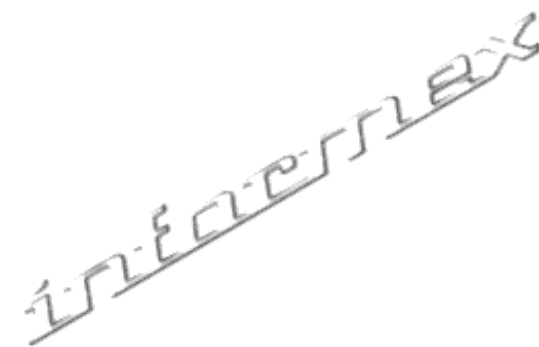
Nuova interfaccia utente: sono stati introdotti il pulsante Avvio e la barra delle applicazioni. Facendo clic sul pulsante Avvio è possibile eseguire applicazioni, cercare documenti e utilizzare le utilità di sistema in modo rapido. La barra delle applicazioni consente il passaggio rapido da un programma all'altro.

Gestione risorse: il programma Gestione risorse è la nuova funzionalità di Windows 95 per la ricerca e la gestione di file, unità e connessioni di rete.

Nomi lunghi dei file: Windows 95 supera la limitazione di 8+3 caratteri e permette di usare nomi più descrittivi, anche contenenti spazi.

Plug and Play: il supporto Plug and Play consente la configurazione automatica del sistema quando si aggiungono nuove schede compatibili

Multitasking 32 bit: il nuovo multitasking permette l'esecuzione effettiva di più applicazioni contemporaneamente



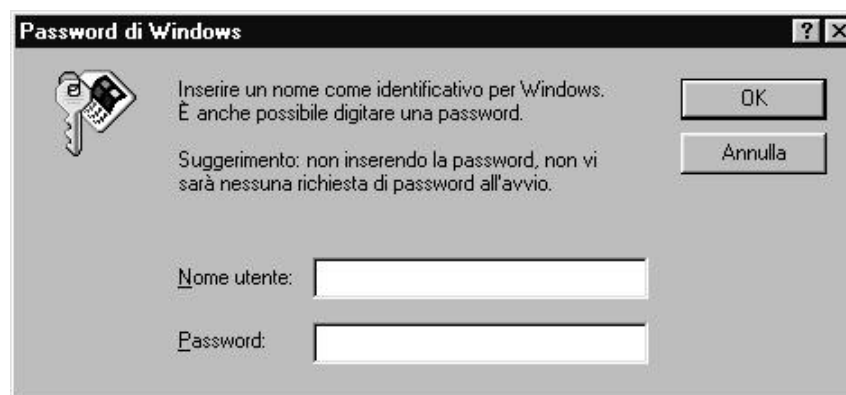
USO BASE DI WINDOWS 95

In questa sezione vengono fornite le istruzioni fondamentali per iniziare a lavorare con Windows 95: si descrivono gli elementi di base, quali il pulsante Avvio a cui si ricorre spesso durante il lavoro, e la Guida in linea, che permette di trovare indicazioni sul modo in cui realizzare le operazioni in Windows 95.

Avvio di Windows 95

Windows 95 viene automaticamente avviato all'accensione del computer. A seconda delle impostazioni di rete può essere richiesto di inserire il proprio nome e la password.

La password di accesso è facoltativa: se si sceglie OK senza specificarla, nelle successive sessioni non verrà più richiesta.



1. Digitare il proprio nome nella casella «Nome utente»
2. Digitare la password nella casella «Password». Al primo uso di una password viene richiesto di confermarla scrivendola una seconda volta.

informex

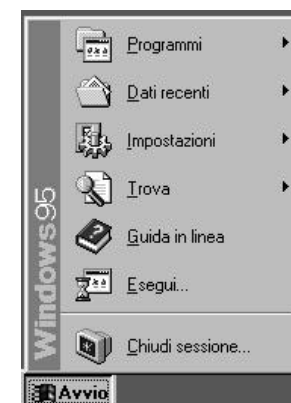
Il pulsante Avvio

Alla prima esecuzione di Windows 95 il pulsante Avvio e la barra delle applicazioni vengono visualizzati nella parte inferiore dello schermo. Queste impostazioni possono poi essere ridefinite dall'utente.



Facendo clic sul pulsante Avvio viene visualizzato un menù contenente i comandi necessari per iniziare a lavorare con Windows 95.

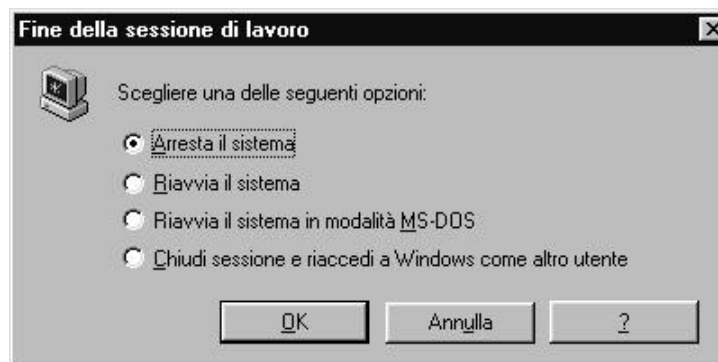
Comando	Azione
Programmi	Visualizza un elenco di programmi
Dati recenti	Visualizza l'elenco degli ultimi file usati
Impostazioni	Permettere di accedere alle impostazioni di sistema
Trova	Ricerca un file, una cartella, un computer in rete
Guida in linea	È il manuale elettronico di Windows 95
Esegui	Avvia un programma
Chiudi sessione	Arresta il sistema, riavvia il computer o chiude la sessione corrente



Nel menù **Avvio** è possibile trovare altri comandi a seconda dell'installazione e della personalizzazione del sistema in uso.

Arresto del sistema

Prima di spegnere il computer è necessario terminare la sessione di lavoro. È importante eseguire l'operazione di chiusura di Windows 95 prima di togliere l'alimentazione.

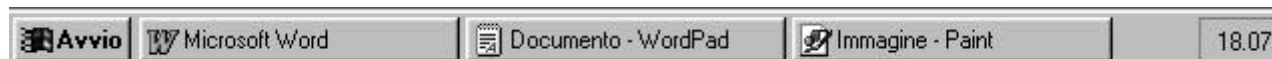


1. Fare clic sul pulsante **Avvio**
2. Scegliere **Chiudi sessione**
3. Selezionare la voce **Arresta il sistema**
4. Fare clic sul pulsante **OK**
5. Se dei documenti non sono ancora stati salvati, il sistema darà avviso dando possibilità di memorizzarli.
6. Attendere il messaggio che avviso della possibilità di spegnere il sistema

La barra delle applicazioni

Per ogni applicazione in uso e per ogni finestra aperta sul desktop, la barra delle applicazioni visualizza un pulsante che la rappresenta.

Per passare da una finestra all'altra è sufficiente fare clic sul pulsante corrispondente nella barra delle applicazioni, o premere la combinazione di tastiera ALT+TAB.



La barra delle applicazioni visualizza normalmente l'orologio all'estremità di destra; immediatamente a fianco è presente l'area dei messaggi di sistema, in cui vengono visualizzati diversi indicatori. L'icona di una stampante indica un processo di stampa in corso, l'icona di una batteria indica la carica di un computer portatile.

Per visualizzare o modificare le impostazioni di questi indicatori è sufficiente fare doppio clic sull'indicatore.

La posizione della barra delle applicazioni può essere modificata trascinandola su uno dei lati del desktop.

Avvio di un programma

Per avviare un programma

1. Fare clic sul pulsante **Avvio**
2. Scegliere la voce **Programmi**
3. Scegliere la cartella contenente il programma
4. Fare clic sul programma
5. Sul desktop compare la finestra del programma e sulla barra delle applicazioni viene visualizzato il pulsante corrispondente

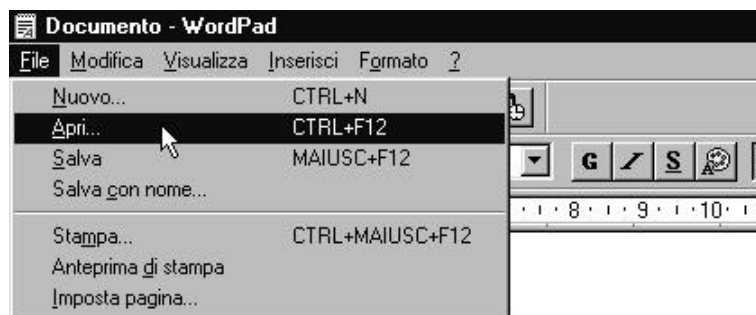
Per chiudere un programma

1. Fare clic sul pulsante di chiusura del programma

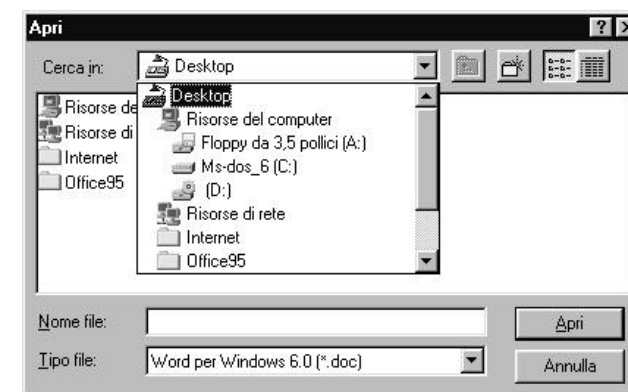


Apertura di un documento

Aprire un documento dall'interno di un programma



1. Attivare il menù **File** e scegliere il comando **Apri**
2. Se il documento non è nella cartella attiva, selezionare una diversa cartella nella casella «**Cerca in**»
3. Aprire una cartella con un doppio clic del mouse
4. Selezionare il documento con un clic del mouse
5. Fare clic sul pulsante **Apri**



Aprire un documento dal menù **Dati recenti**

1. Fare clic sul pulsante **Avvio**
2. Scegliere **Dati recenti**
3. Fare clic sul nome del documento da aprire
4. Il documento viene aperto insieme con l'applicazione corrispondente



Un documento può essere aperto anche in altri modi, ad esempio usando il comando **Trova** o facendo doppio clic sull'icona del documento in Risorse del computer

Passaggio tra le applicazioni

Per portare in primo piano la finestra di un'applicazione attiva in Windows 95 si possono seguire diversi metodi:

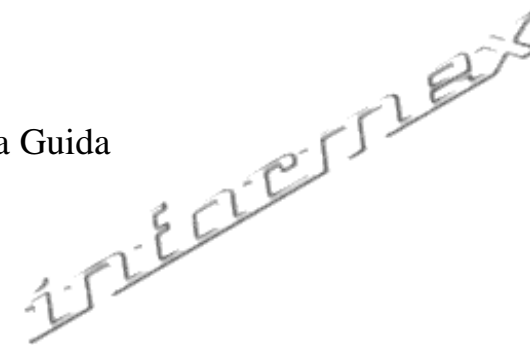
- fare clic sul pulsante nella barra delle applicazioni
- usare la combinazione di tastiera ALT+TAB
- fare clic su una parte visibile della finestra dell'applicazione a cui passare

Uso della Guida in linea

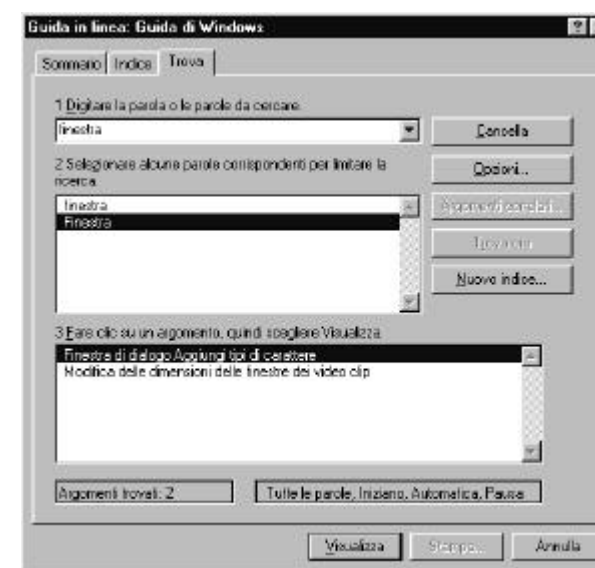
La Guida in linea è il manuale d'uso di Windows 95: viene attivata dal menù Avvio o dal menù ? di Risorse del computer o Gestione risorse. All'interno dei vari programmi, invece, dal menù ? si richiama la Guida per quella specifica applicazione.

1. Fare clic sul pulsante **Avvio**
2. Scegliere **Guida in linea**
3. Comparire l'elenco degli argomenti
4. Un doppio clic su un argomento visualizza i sottocapitoli o la pagina corrispondente della Guida

- La scheda **Sommario** presenta gli argomenti raggruppati in ordine logico
- La scheda **Indice** visualizza gli argomenti in ordine alfabetico



- La scheda **Trova** visualizza gli argomenti che contengono la frase che si desidera cercare



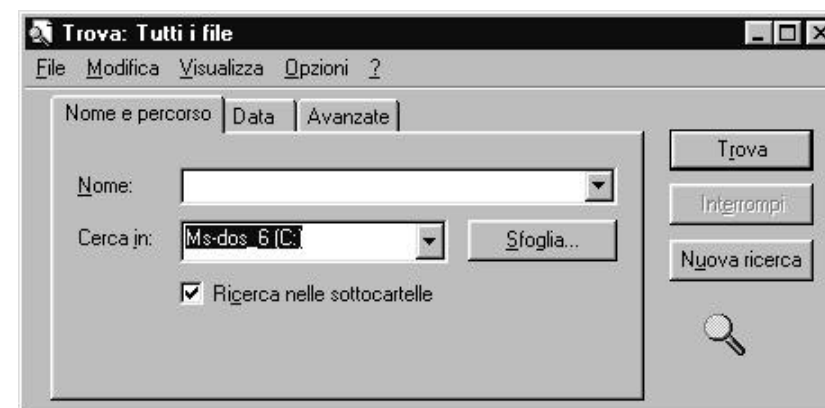
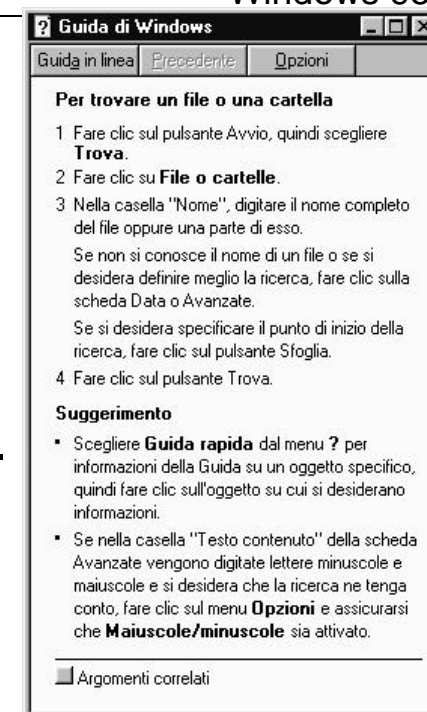
informex

Indipendentemente dal metodo usato per trovare la pagina desiderata, le spiegazioni vengono visualizzate in una nuova finestra, dalla quale è ancora possibile tornare alla Guida in linea

Ricerca di file e risorse

Se non si conosce l'esatta posizione di documenti o cartelle, è possibile rintracciarli mediante il comando **Trova**

1. Fare clic sul pulsante **Avvio**
2. Scegliere **Trova**
3. Fare clic su **File o cartelle**
4. Nella casella «**Nome**» inserire il nome del file o della cartella
5. Nella casella «**Cerca in**» o col pulsante «**Sfoggia**» specificare dove effettuare la ricerca
6. Fare clic sul pulsante **Trova** per iniziare la ricerca



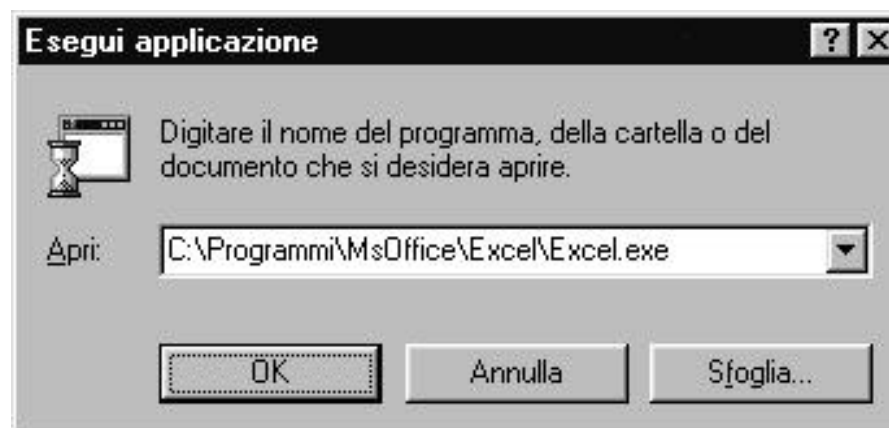
USO AVANZATO DI WINDOWS 95

In questa sezione si trattano i comandi di Windows 95 di uso meno comune, ma che per un utente non principiante possono essere particolarmente utili per accedere alle risorse del computer.

Uso di Esegui

Conoscendo il nome e la posizione di un programma, è possibile avviarlo direttamente tramite il comando **Esegui**.

1. Fare clic sul pulsante **Avvio**
2. Scegliere **Esegui**
3. Digitare il nome del programma, completo del percorso, oppure usare il pulsante **Sfoggia**
4. Confermare l'esecuzione premendo **OK**



informex

Modifica delle impostazioni del sistema

Il Pannello di controllo è lo strumento tramite il quale effettuare le modifiche alle impostazioni del sistema. Le variazioni sono da effettuare solo sapendo quali sono le conseguenze che si otterranno, per evitare di causare malfunzionamenti. Le icone visualizzate nel Pannello di controllo possono essere differenti in base alle caratteristiche del proprio sistema.

Per modificare lo sfondo di Windows 95

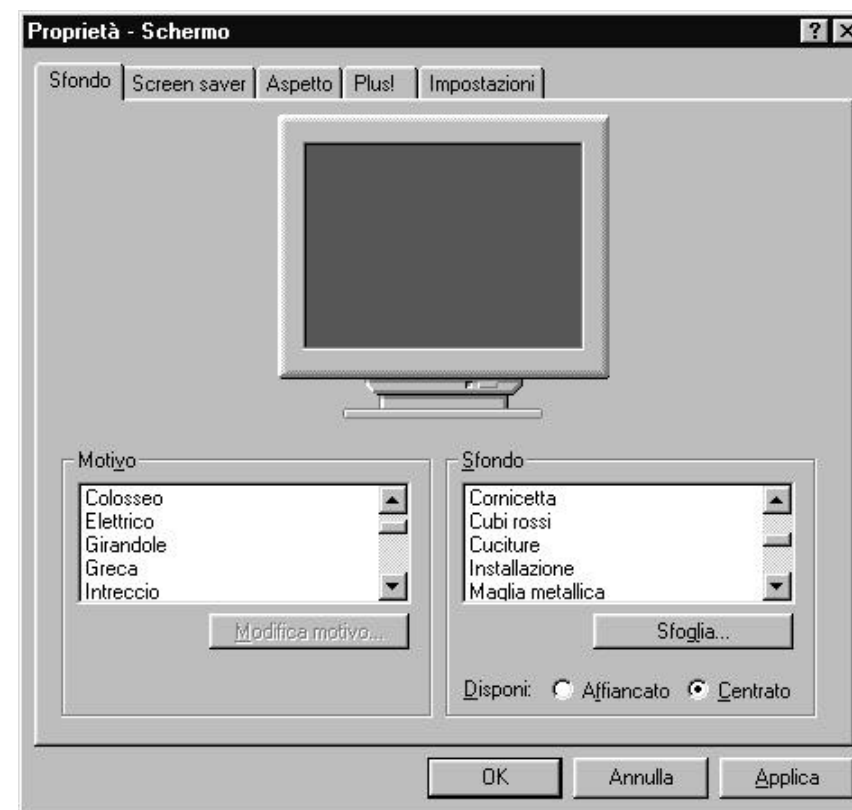
1. Fare clic sul pulsante **Avvio**
2. Scegliere **Impostazioni**
3. Fare clic su **Pannello di controllo**
4. Attivare **Schermo** con un doppio clic sull'icona
5. Nella scheda **Sfondo** selezionare l'effetto desiderato nelle caselle «**Motivo**» e «**Sfondo**»
6. Fare clic su **OK** per applicare le nuove impostazioni

Nota: i passaggi da 1 a 4 possono essere sostituiti dalla selezione rapida che si ottiene con un clic col pulsante di destra sul desktop, quindi scegliendo **Impostazioni**

Risorse del computer

Risorse del computer

In Windows 95 è possibile accedere alle risorse presenti sul computer, quali programmi, documenti, file, grazie a Risorse del computer, la cui icona è normalmente in alto a sinistra nel desktop.



1. Fare doppio clic su **Risorse del computer**
2. Viene aperta la finestra corrispondente, al cui interno sono indicate le unità disponibili e le altre risorse a cui è possibile accedere



floppy disk da 3,5 pollici



hard disk



lettore di CD-ROM



unità di rete



Pannello di controllo



Stampanti

3. Fare doppio clic su una risorsa corrispondente ad un disco

4. La nuova finestra mostra il contenuto del disco selezionato



cartella: una cartella permette di raggruppare diversi documenti e contenere altre cartelle. Le cartelle sono la rappresentazione delle *directory*



file: insieme di dati memorizzati sul disco. L'icona standard viene usata per rappresentare file di tipo generico, ai quali non è associata una specifica applicazione

informex



esempio di **documento** associato a WordPad. L'icona usata permette di distinguere il file dagli altri in base al suo uso. Icone diverse possono indicare file di tipo differente



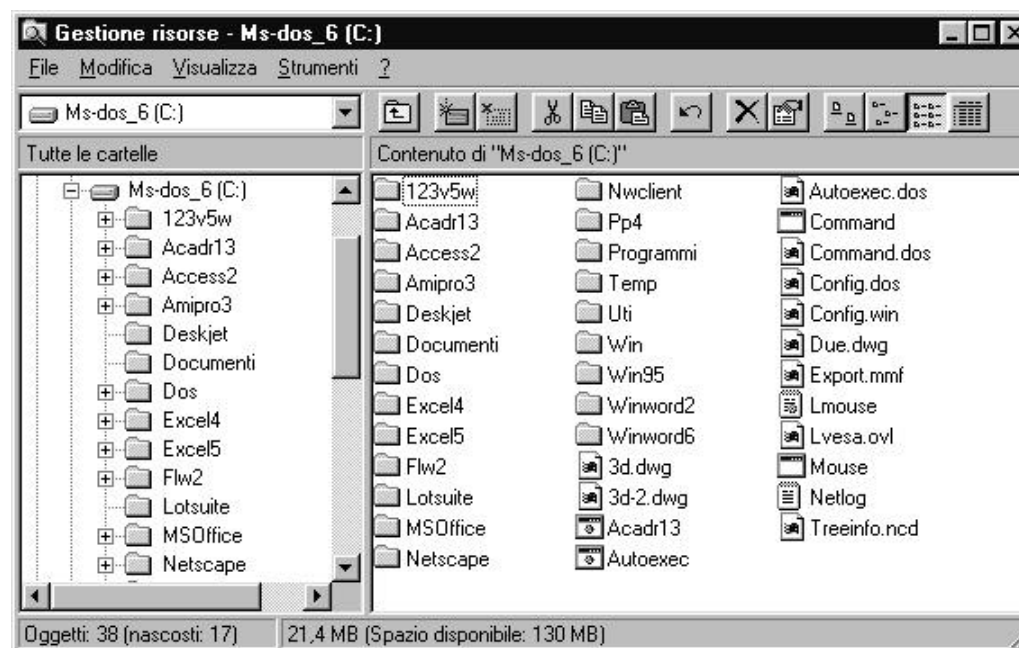
cartella condivisa: una cartella condivisa permette ad altri utenti collegati in rete di utilizzarne il contenuto. Vedere il capitolo «Windows 95 e le reti»

5. Fare doppio clic per aprire una cartella, lanciare un programma, aprire un documento.

informex

Gestione risorse

Gestione risorse è un'applicazione che permette di visualizzare le risorse disponibili del computer in maniera simile a Risorse del computer, proponendo però i dischi e le altre risorse in ordine alfabetico e secondo una struttura ad albero.



1. Fare clic sul pulsante **Avvio**
2. Scegliere **Programmi**
3. Fare clic su **Gestione risorse**
4. La finestra visualizza nella parte di sinistra i dischi e le cartelle, mentre nella parte di destra vengono visualizzate le cartelle e i file contenuti nell'elemento selezionato nella parte di sinistra

INFORMEX

Visualizzazione delle icone

Tramite il menù **Visualizza** è possibile modificare il modo in cui vengono mostrati gli elementi contenuti nella finestra

Può risultare più semplice visualizzare la barra degli strumenti, sulla quale vengono riportati pulsanti per modificare il modo di visualizzazione o per passare automaticamente alla cartella superiore

1. Fare clic sul menù **Visualizza**
2. Fare clic sul comando **Barra degli strumenti**



pulsante di visualizzazione di icone grandi



pulsante di visualizzazione di icone piccole



pulsante di visualizzazione dell'elenco



pulsante di visualizzazione dei dettagli

Gestione di file e cartelle

Le operazioni descritte possono essere realizzate tramite Gestione risorse o Risorse del computer

Vedere anche la sezione Scorciatoie per ulteriori informazioni

Per copiare o spostare un file

1. Aprire con un doppio clic Gestione risorse
2. Selezionare la cartella che contiene il file da copiare
3. Selezionare il file con un clic del mouse
4. Aprire il menù **Modifica** e scegliere il comando **Copia** (per la copia) o il comando **Taglia** (per lo spostamento)
5. Selezionare la cartella di destinazione

INFORMEX

-
6. Aprire il menù **Modifica** e scegliere il comando **Incolla**

Cancellazione di un file

1. Aprire con un doppio clic Gestione risorse
2. Selezionare la cartella che contiene il file da cancellare
3. Selezionare il file con un clic del mouse
4. Aprire il menù **File** e scegliere il comando **Elimina**

L'operazione di cancellazione può essere applicata su una cartella. Viene rimossa la cartella e tutto il suo contenuto

Creazione di una cartella

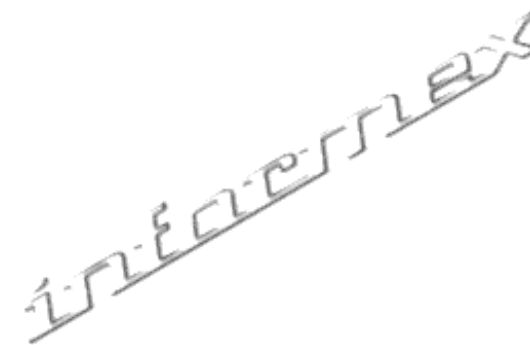
1. Aprire con un doppio clic Gestione risorse
2. Selezionare il disco o la cartella in cui inserire la nuova cartella
3. Dal menù **File** scegliere il comando **Nuovo**, quindi **Cartella**
4. Inserire il nome per la nuova cartella e premere **Invio**

Copiare su floppy disc

1. Aprire con un doppio clic Gestione risorse
2. Selezionare il file o la cartella da copiare
3. Dal menù **File** scegliere il comando **Invia a**
4. Scegliere con un clic l'unità desiderata tra quelle disponibili

Formattare un disco

1. Aprire con un doppio clic Gestione risorse
2. Fare clic col tasto di destra sull'identificatore del drive da formattare (generalmente A:)

The logo for Informex, featuring the word 'INFORMEX' in a stylized, outlined font that is slanted upwards from left to right.

3. Dal menù rapido visualizzato scegliere il comando Formatta
4. Impostare le opzioni desiderate secondo il tipo formattazione da eseguire



Il cestino

I file eliminati vengono posti temporaneamente nel Cestino, un contenitore per i file cancellati posto sul Desktop. I file posti nel cestino non sono effettivamente eliminati, ma rimangono lì finché il cestino non viene svuotato.

informex

Nel Cestino possono quindi essere ritrovati i file cancellati per sbaglio e quindi recuperati riportandoli nella loro posizione originaria. E' tuttavia opportuno, periodicamente, svuotare il cestino per recuperare spazio sul disco.

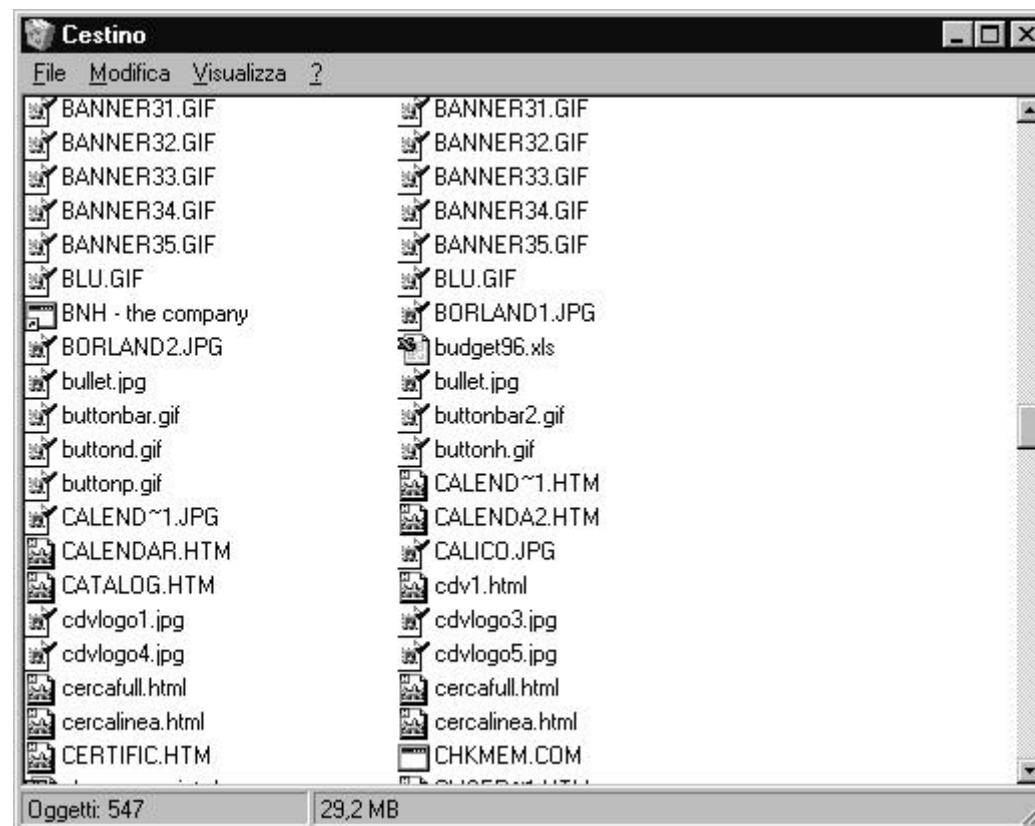
Il Cestino funziona solo sui dischi fissi locali.

Recuperare file dal Cestino

1. Fare doppio clic sull'icona **Cestino**.
2. Fare clic sul file da recuperare.
3. Per recuperare più oggetti, tenere premuto CTRL mentre si seleziona ciascun file.
4. Scegliere **Ripristina** dal menu **File**.

Svuotare il Cestino

1. Fare doppio clic sull'icona **Cestino**.
2. Scegliere **Svuota cestino** dal menu **File**.



Configurazione del Cestino

Facendo clic con il tasto di destra del mouse sull'icona del Cestino, è possibile accedere alle Proprietà tramite le quali configurare la capacità del Cestino e l'eventuale richiesta di spostamento degli elementi in corso di cancellazione.



Operazioni sui documenti

Le operazioni che vengono qui illustrate sono relative a generici documenti in ambiente Windows 95, informazioni più specifiche sono disponibili nella Guida del programma usato.

Per operare su sezioni del documento è generalmente necessario prima selezionarle. La selezione di una parte del testo avviene portando il puntatore del mouse al punto di inizio, quindi trascinando (tenendo premuto il tasto sinistro del mouse e spostando il mouse stesso) il puntatore fino al punto finale della selezione; viene quindi rilasciato il tasto del mouse.

Copiare sezioni del documento

1. Selezionare il testo da copiare
2. Scegliere il comando **Modifica Copia**
3. Fare clic nel punto del documento in cui riportare la copia
4. Scegliere il comando **Modifica Incolla**

Spostamento di sezioni del documento

1. Selezionare il testo da spostare
2. Scegliere il comando **Modifica Taglia**
3. Fare clic nel punto del documento in cui spostare la selezione
4. Scegliere il comando **Modifica Incolla**

Cancellazione di sezioni del documento

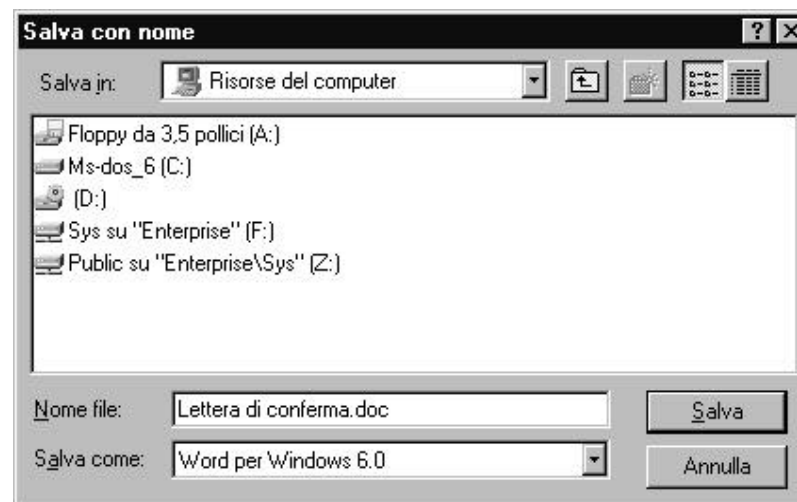
1. Selezionare la sezione da cancellare
2. Scegliere il comando **Modifica Cancella**

Salvataggio del lavoro

1. Scegliere il comando **File Salva**

se il documento è già stato salvato in precedenza viene utilizzato lo stesso nome, se invece viene salvato per la prima volta è necessario indicare con quale nome memorizzarlo.

informex

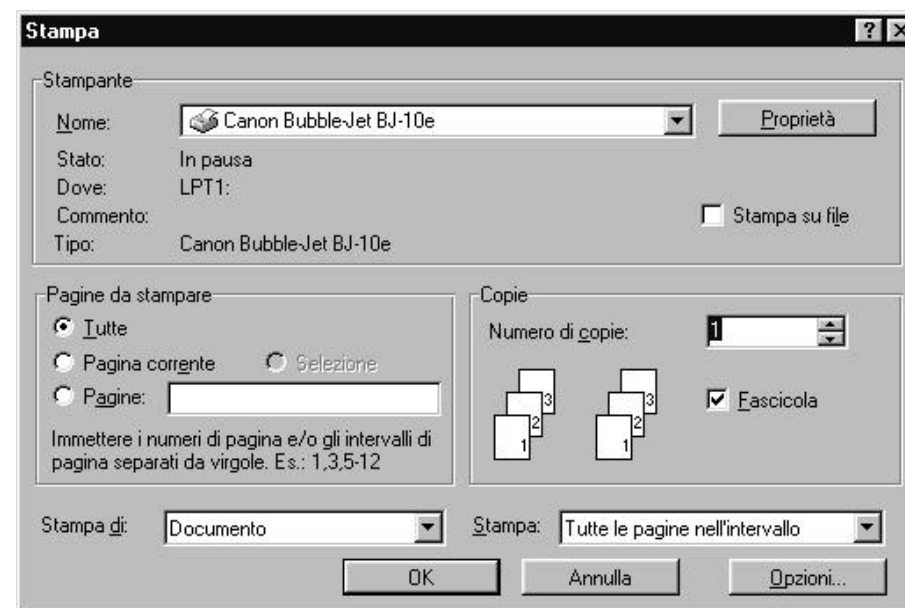


Stampa

Stampa di un documento

1. All'interno dell'applicazione usata per creare il documento, aprire il menù **File**
2. Scegliere il comando **Stampa**
3. Se è richiesto, indicare la stampante da usare e confermare con **OK**

Un metodo alternativo e più rapido, consiste nel trascinare l'icona del documento su un'icona di collegamento ad una stampante sul desktop



Installazione di una stampante

Si suppone di avere già collegato correttamente la stampante al computer e di conoscerne il modello, o di conoscere il nome assegnato alla stampante in rete.

1. Fare clic sul pulsante **Avvio**
2. Scegliere **Impostazioni**
3. Scegliere **Stampanti**
4. Fare doppio clic sull'icona **Aggiungi stampante**
5. Viene visualizzata la finestra dell'**Installazione guidata**
6. Seguire le indicazioni dell'installazione. Al termine l'icona corrispondente alla stampante aggiunta compare nella finestra e, tramite un doppio clic, visualizza le informazioni relative ai documenti in fase di stampa

Scorciatoie

Operazioni sui file

Le operazioni di copia e spostamento possono essere applicate anche alle cartelle

Aperto due finestre di Gestione risorse è possibile effettuare operazioni di copia o spostamento trascinando i file o le cartelle da una finestra all'altra, tenendo presente che :

- si tiene premuto il tasto CTRL per copiare un file.
- si tiene premuto il tasto MAIUSC per spostare un file.
- si tengono premuti i tasti CTRL+MAIUSC per creare un collegamento.

Quando un file viene trascinato su una cartella, il file verrà spostato se questa si trova nello stesso disco, mentre verrà copiato se la cartella si trova su un altro disco.

Un clic con il tasto di destra del mouse permette di accedere ai comandi di uso comune in maniera diretta.

Creazione di un collegamento

I *collegamenti* sono richiami a programmi o documenti che possono essere posizionati direttamente sul desktop (o all'interno di cartelle). Facendo doppio clic sul collegamento viene direttamente aperto il documento senza che sia necessario ricercarlo all'interno della struttura di cartelle.

1. Usando Gestione risorse individuare l'oggetto per il quale creare il collegamento
2. Tenendo premuto il tasto di destra del mouse, trascinare l'oggetto sul desktop
3. Scegliere **Crea collegamento**

Avvio automatico dei programmi

Alcuni programmi sono di uso quotidiano e può essere necessario aprirli ogni volta che si accede a Windows. In questo caso è conveniente usare la cartella Esecuzione automatica.

1. Usando Gestione risorse individuare il programma
2. Fare clic con il tasto di destra del mouse
3. Scegliere **Crea collegamento**. Viene creata una nuova icona di collegamento
4. Trascinare la nuova icona nella cartella Windows-Menu Avvio- Programmi- Esecuzione automatica
5. Dal successivo avvio di Windows, il programma verrà attivato automaticamente

WINDOWS 95 E LE RETI

Una rete è formata da un certo numero di computer tra loro interconnessi con appositi adattatori (schede di rete) e un cavo attraverso il quale fare passare le informazioni.

Un computer centrale (*server*) può o meno essere presente, allo scopo di supervisionare il funzionamento della rete stessa e di condividere risorse quali dischi e stampanti. Nel caso il server non sia presente si parla di una rete *peer-to-peer*, che è possibile realizzare in modo semplice grazie alle caratteristiche dei *gruppi di lavoro* di Windows 95, in questo caso le risorse sono condivise dai singoli computer.

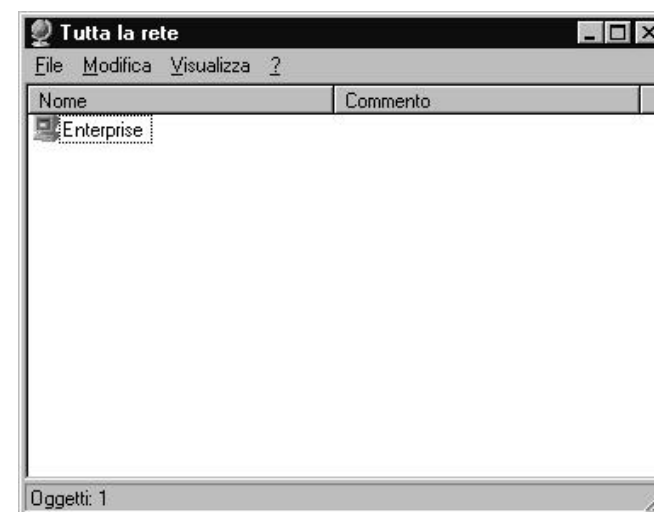
Risorse di rete

Le risorse di rete più comuni sono, come accennato sopra, i dischi e le stampanti che permettono -ad esempio- di utilizzare programmi e documenti di altri computer senza il bisogno di floppy disc, o di stampare documenti su una qualsiasi delle stampanti di rete senza bisogno di spostarsi al computer su cui è collegata.

Se il computer è collegato in rete, viene visualizzata sul desktop l'icona delle Risorse di rete.

Facendo doppio clic sull'icona delle **Risorse di rete** vengono visualizzati i computer del proprio gruppo di lavoro (il gruppo di lavoro viene configurato dall'amministratore di rete) grazie ai quali si accede alle risorse da utilizzare.

L'icona **Tutta la rete** permette di accedere alla rete nella sua interezza, visualizzando le risorse disponibili oltre il proprio gruppo di lavoro.



Condivisione di risorse

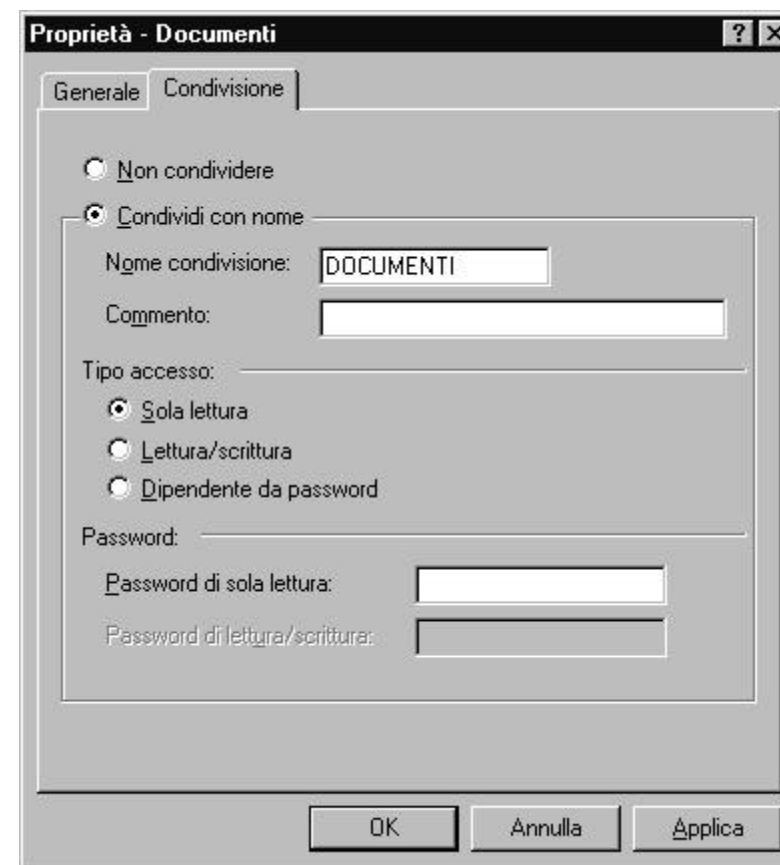
Condivisione di una cartella

1. In Gestione risorse selezionare la cartella da condividere
2. Dal menù **File**, scegliere il comando **Condivisione**
3. Attivare l'opzione **Condividi con nome**

La cartella condivisa viene identificata con un simbolo particolare, una mano la porge come elemento a cui più utenti si possono collegare. Tramite l'uso di password è possibile specificare quali utenti possono collegarsi a quella risorsa e in che modalità.

Condivisione di una stampante

1. Fare clic sul pulsante **Avvio**, scegliere **Impostazioni, Stampanti**
2. Dalla finestra delle stampanti, selezionare la stampante da condividere
3. Aprire il menù **File** e scegliere il comando **Condivisione**
4. Nella finestra di dialogo attivare l'opzione **Condividi con nome**



Accesso a risorse di rete

Accedere ad una cartella condivisa

1. Fare doppio clic sull'icona **Risorse di rete**
2. Selezionare con un doppio clic il computer a cui collegarsi
3. Vengono visualizzate le cartelle condivise da quel computer, fare doppio clic su quella desiderata per aprirla
4. Utilizzare una stampante di rete
5. Per usare una stampante di rete, occorre prima installarla. Nel capitolo dedicato alla stampa il paragrafo Installazione di una stampante indica quali sono le operazioni da compiere.

informex